



Fréquentation de la section 1 actuelle du tram'bus

Fréquentation de la ligne T1 actuelle

- Mise en service le 29 septembre 2012
- Le niveau de fréquentation réel dépasse les estimations les plus optimistes (4500 à 5000 voyages/jour)
- La fréquentation de la ligne T1 **a progressé de 10% depuis son lancement** passant de :
 - ▶ 7017 voyages réalisés par jour en novembre 2012 (pendant la période de gratuité)
 - ▶ 7031 voyages en mars 2013
 - ▶ 7719 voyages/jour en mai 2014.

• 7719 voyages/jour
en mai 2014

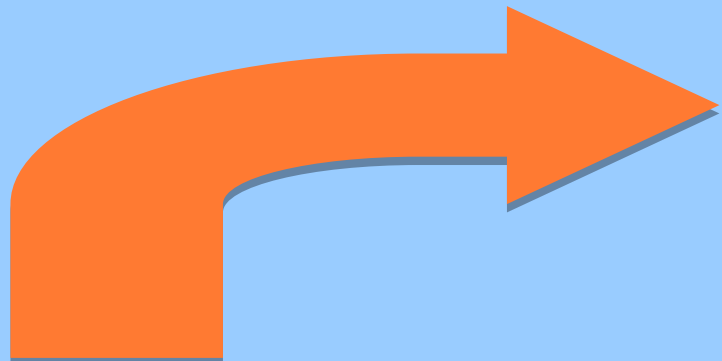
Déroulement de l'étude

- Les données pour 2012, 2013 et 2014 relèvent de campagnes de comptages réalisées par des bureaux d'études indépendants.
- Les enquêtes ont été réalisées un jour de semaine (mardi ou jeudi considéré comme un jour ouvrable de base) en période scolaire.
- Le fonctionnement de la ligne est examiné par le comptage des montées et descentes arrêt par arrêt
- Il s'agit de sondages pour connaître les habitudes d'usage de la ligne (lieu de départ, lieu d'arrivée, correspondances, horaires des déplacements, mode utilisé avant T1? ...)

• Des enquêtes habituelles pour connaître la clientèle et adapter les besoins

Fréquentation de la ligne T1 actuelle

Descentes

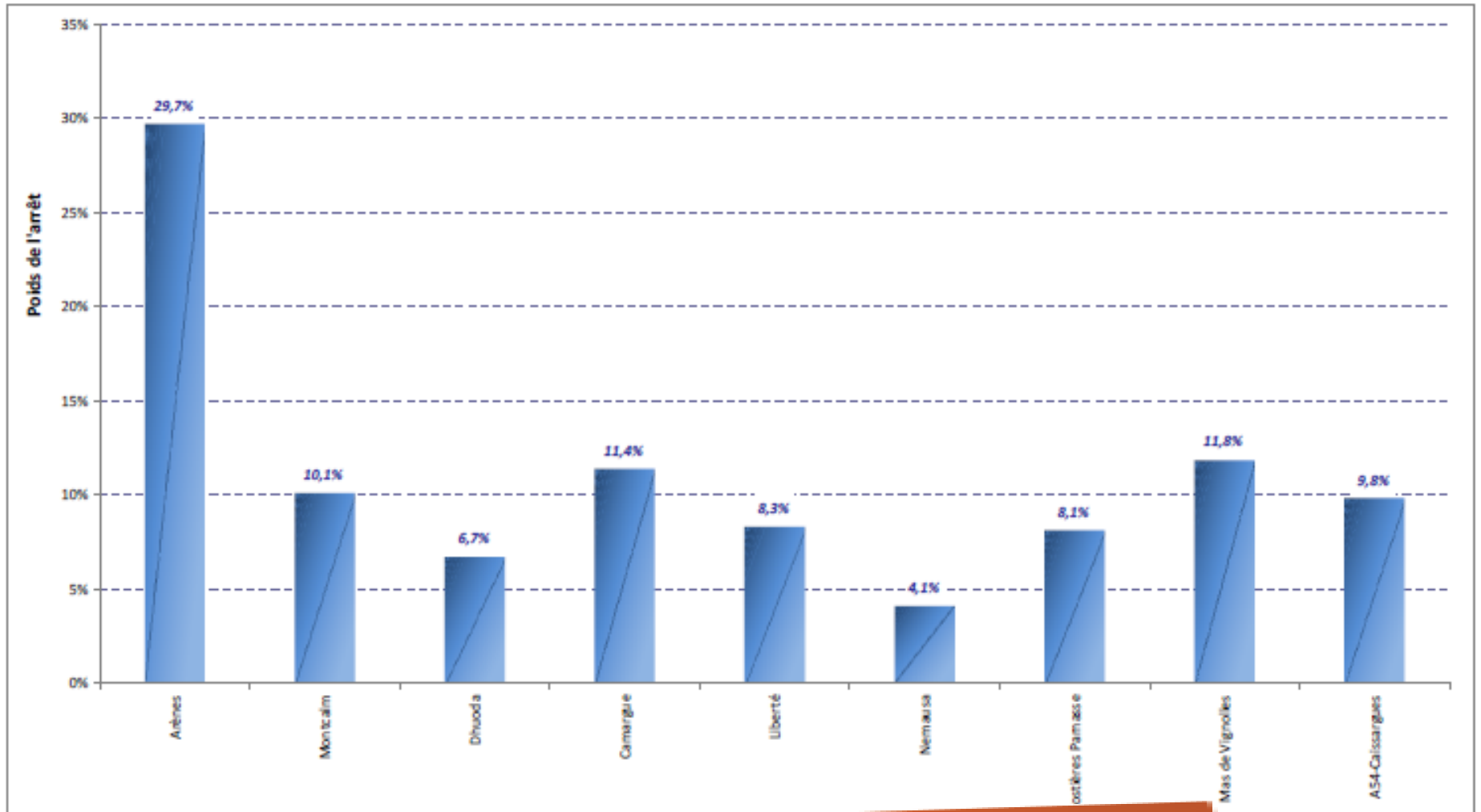


	Arènes	Montcalm	Dhuoda	Camargue	Liberté	Nemausa	Costières Parnasse	Mas de Vignolles	A54-Caissargues	TOTAL
Arènes		56	155	263	276	142	344	497	308	2041
Montcalm	112		17	179	84	93	97	124	146	852
Dhuoda	319	32		10	5	31	74	77	42	590
Camargue	379	50	9		52	46	134	122	114	906
Liberté	410	171	39	22		1	75	31	20	769
Nemausa	144	67	11	28	1		3	37	18	309
Costières Parnasse	242	91	50	52	33	1		12	27	508
Mas de Vignolles	514	112	91	123	49	7	6		11	913
A54-Caissargues	423	125	73	173	10	1	11	15		831
TOTAL	2543	704	445	850	510	322	744	915	686	7719

Montées

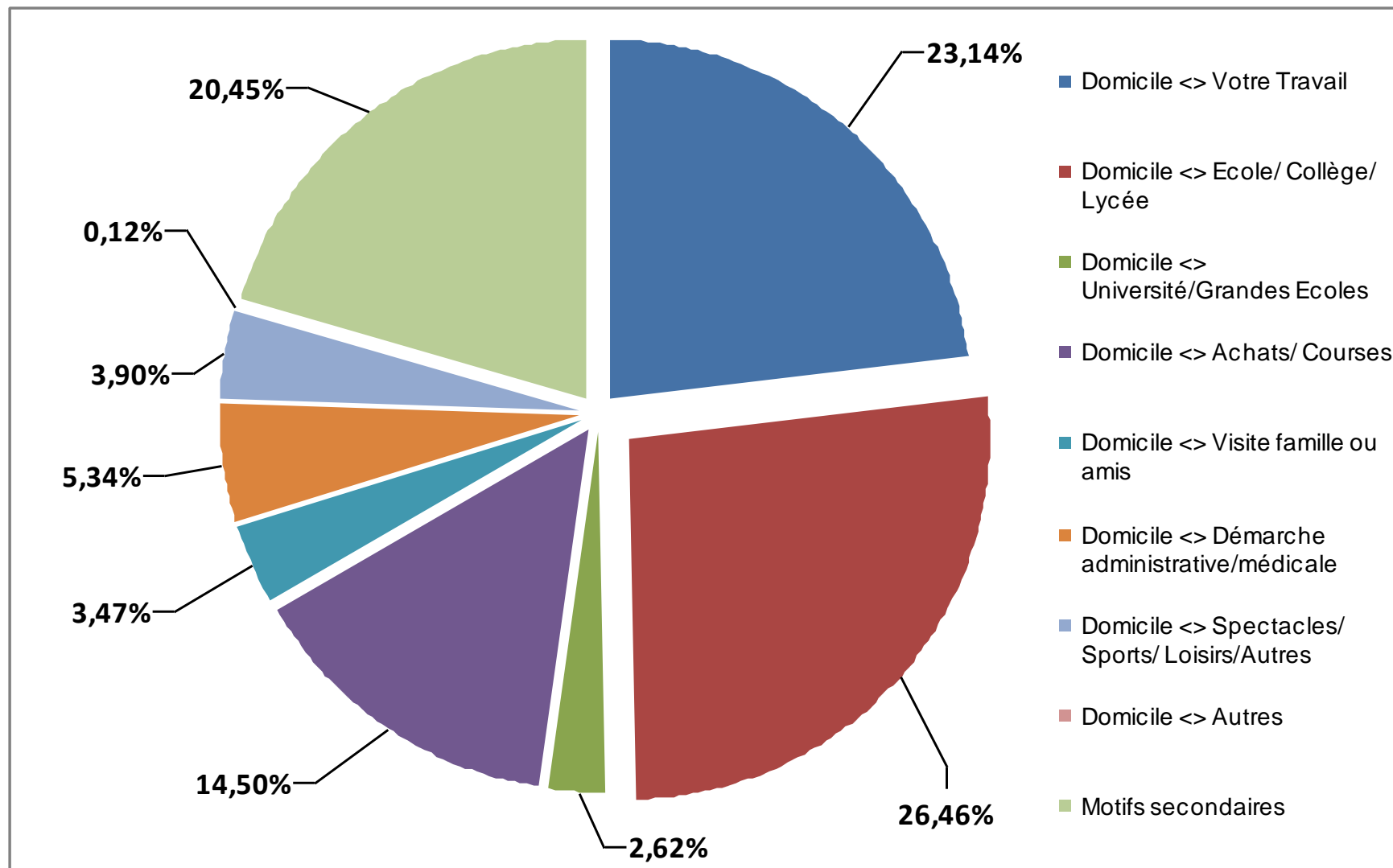
7719 trajets effectués en
jour ouvré en période scolaire

Poids des arrêts de la ligne T1 actuelle



40% des montées/descentes s'effectuent aux stations Arènes et Montcalm

Motifs des déplacements sur la ligne T1 actuelle



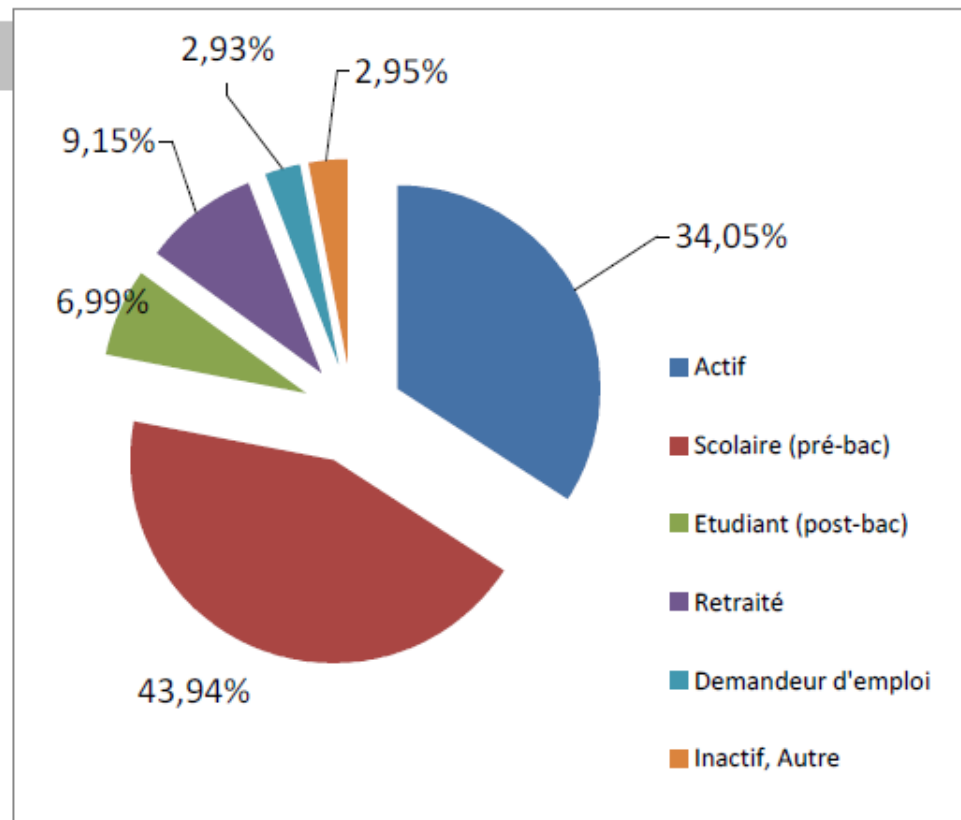
- Plus de 52% des voyages concernent un usage professionnel (23%) ou scolaire (29%)
- Près de 30 % des déplacements ont un motif non contraint (achat, loisirs...)

Profils des clients de la ligne T1 actuelle

Situation professionnelle

	Nombre	%
Actif	2578	34,05%
Scolaire (pré-bac)	3327	43,94%
Etudiant (post-bac)	529	6,99%
Retraité	693	9,15%
Demandeur d'emploi	222	2,93%
Inactif, Autre	223	2,95%
TOTAL	7572	100%

Taux de réponse 98,10%



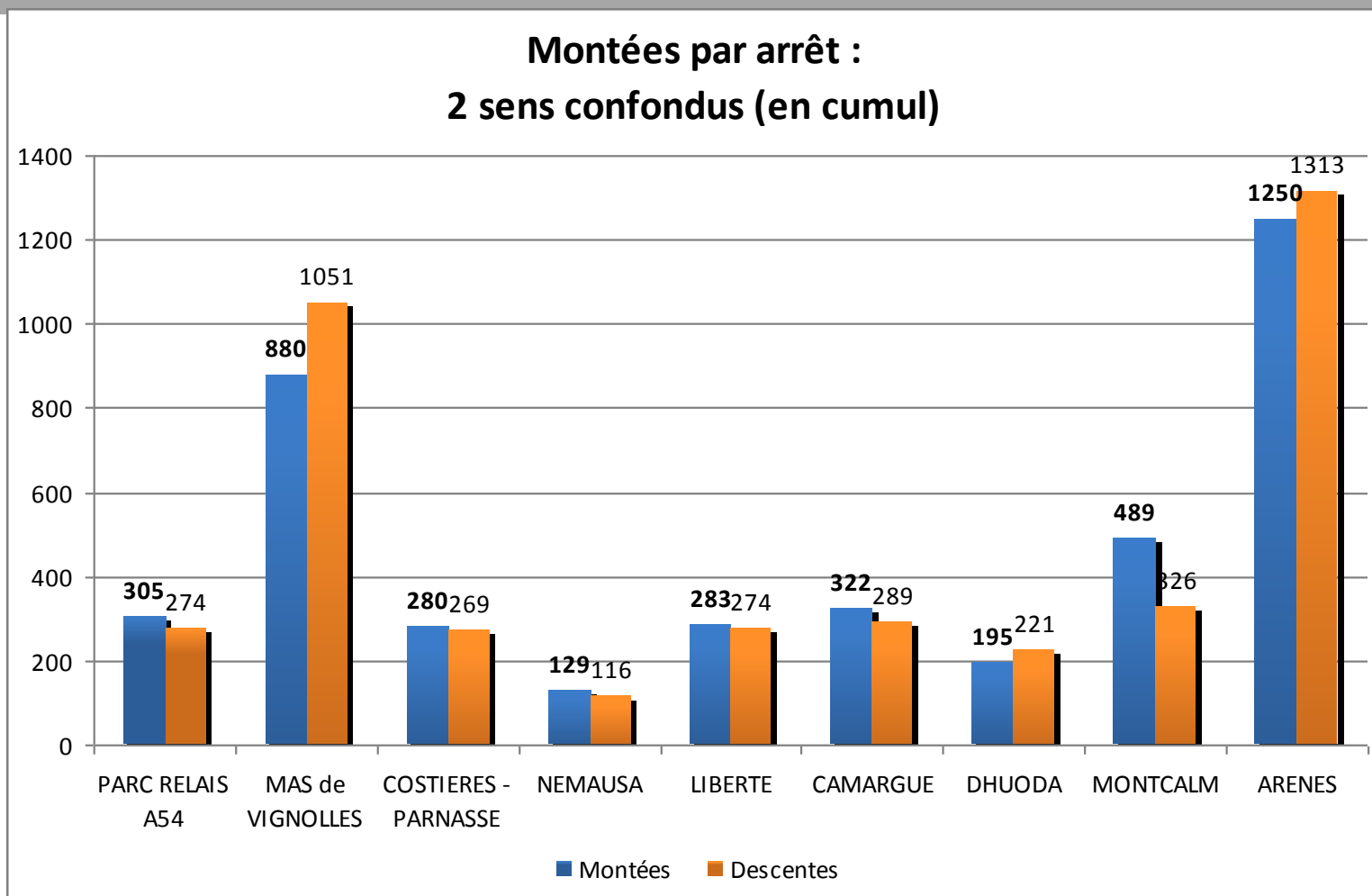
Une proportion plus importante d'actifs qui utilise T1 (34%) par rapport au reste du réseau (19%)

Chiffres clés sur la ligne T1 actuelle

- **1/3 des utilisateurs** de la ligne T1 sont des **nouveaux clients** (33% des clients de tram'bus n'utilisaient pas le réseau Tango avant la mise en place de T1)
- **86 % des utilisateurs** de T1 le prennent **plusieurs fois par semaine**
- En un an, **la proportion d'abonnés a augmenté de 4%** ce qui démontre une plus grande fidélisation
- **14 % des voyages se font en correspondance** avec une autre ligne du réseau Tango (taux de correspondance sur le global réseau : 10%)
- Près de **30% des usagers résident dans une commune de Nîmes Métropole (hors Nimes)**, 6% résident hors de l'agglomération

**Avec la T1,
c'est plus de clients et
plus de déplacements !**

Zoom sur la fréquentation de la ligne T1 actuelle le samedi



- **Plus faible utilisation de T1 le samedi** (-46% de fréquentation par rapport à un jour de semaine)
- **Importance du secteur centre ville confirmée le samedi**
- **Utilisation plus importante de la station Mas de Vignolles**
- **Utilisation plus importante sur la 2ème partie de la journée**
- **Fréquentation en soirée beaucoup plus importante**