



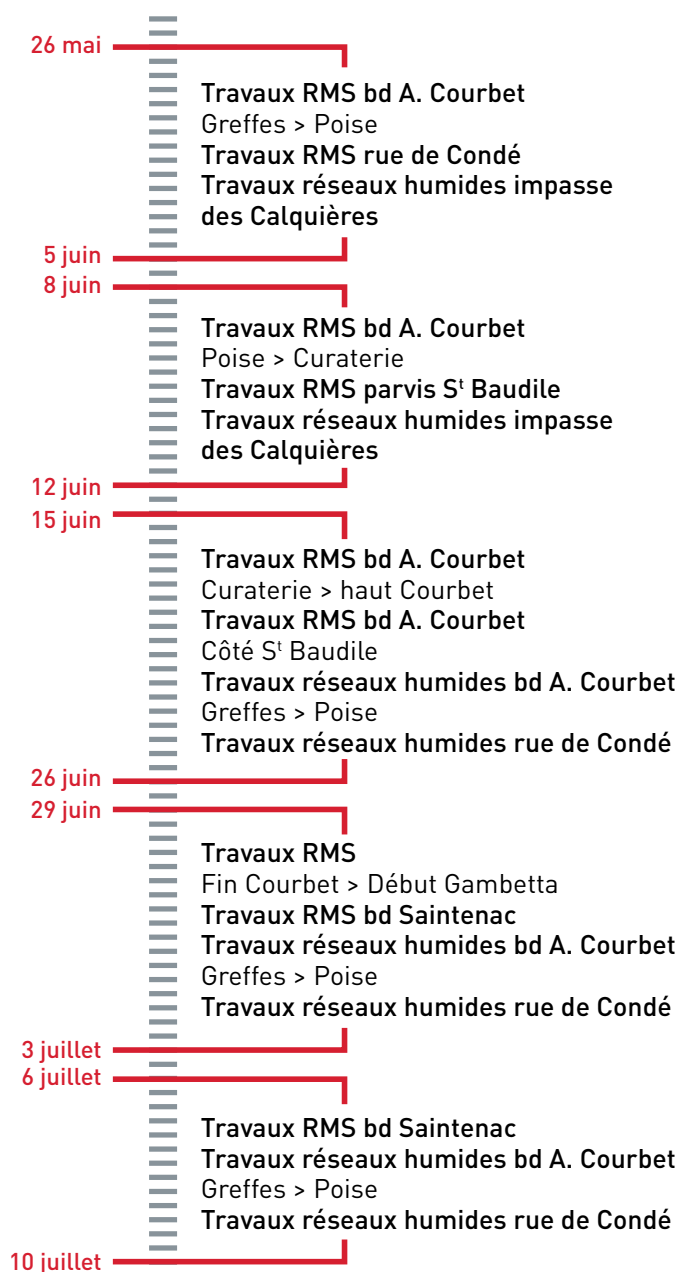
Travaux bd Courbet et rue de Condé du 26 mai au 10 juillet 2015

Les travaux préparatoires du TRAM'BUS se poursuivent

Les travaux préparatoires du prolongement de la ligne de tram'bus autour de l'Écusson ont débuté en février, pour environ 7 mois : modernisation des réseaux enterrés (pluvial, eaux usées, électricité, gaz, téléphone...), dépose des mobiliers urbains, protection des arbres, mise en place d'éclairage provisoire, signalisation et feux de carrefours provisoires, mise en place d'un réseau multi-services (RMS)... **Durant cette période, des mesures temporaires sont nécessaires : voies perpendiculaires aux grands boulevards parfois fermées, sens de circulation modifiés, zones de stationnement supprimées ou déplacées, cheminements piétons adaptés...** Tout au long du chantier du tram'bus, une organisation rigoureuse est mise en place par Nîmes Métropole et la Ville de Nîmes, pour réduire sa durée au minimum et limiter les inévitables nuisances : zones de travaux signalées en amont, accès garantis à l'Écusson et à ses commerces, signalétique adaptée pour les cheminements piétons et les déviations de circulation...



**C'EST AVEC L'EFFORT
ET LA COMPRÉHENSION DE TOUS
QUE CETTE PÉRIODE POURRA ÊTRE
LA MOINS PERTURBANTE POSSIBLE.**



Travaux réseau multi-services et réseaux humides

Mise en place d'un réseau multi-services

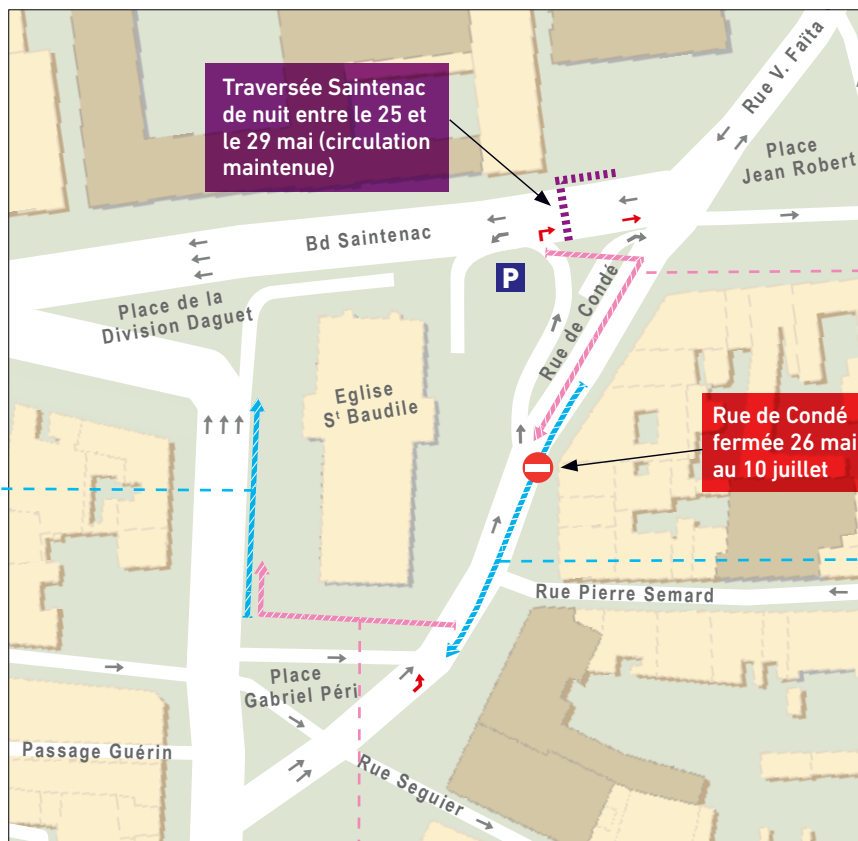
Des travaux de mise en place d'une fibre optique se déroulent sur le bd A. Courbet et autour de S' Baudile du 26 mai au 10 juillet 2015.

Ce réseau multi-services (RMS) est mis en place sur tous les boulevards de ceinture de l'Ecusson. Il permettra l'alimentation de tous les équipements informatiques de la Ville de Nîmes et de Nîmes Métropole : Carré d'Art, feux tricolores, vidéoprotection, fonctionnement de la ligne et des stations de tram'bus...

Afin de perturber le moins possible les secteurs concernés, le chantier du RMS est « glissant », c'est-à-dire qu'il est réalisé par tronçon : l'entreprise effectue les travaux, rebouche les tranchées et met en place un revêtement provisoire avant de passer au tronçon suivant.

Attention, les travaux de traversée de voies sur A. Courbet et Saintenac sont réalisés de nuit par demi-chaussée pour limiter l'impact sur la circulation mais provoqueront des nuisances sonores pour les riverains. Les traversées de voies perpendiculaires à A. Courbet sont réalisées de jour par demi-chaussée sans coupure de la circulation.

Afin de garantir l'intervention des entreprises Eurovia et Lautier Moussac des dispositions particulières sont prises. Sur les tronçons de travaux concernés, le stationnement est supprimé et un cheminement piétons d'1,50 mètre est systématiquement maintenu entre la zone de travaux et les façades.



Stationnement interdit sur chaque tronçon en travaux

Du 15 au 19 juin

Travaux RMS sur trottoir extérieur de Courbet

Du 26 au 29 mai

Travaux RMS sur la rue de Condé fermée à la circulation. Accès Faïta et place Robert possibles par la contre-allée de la rue de Condé. Entrée/sortie du parking Porte Auguste maintenus.

Du 1^{er} au 5 juin

Travaux RMS sur la rue de Condé fermée à la circulation. Accès Faïta et place Robert possibles par la contre-allée de la rue de Condé. Entrée/sortie du parking Porte Auguste maintenus.

Du 8 au 12 juin

Travaux RMS sur le parvis de l'église S' Baudile. Fermeture de la rue de Condé avec rabattement sur la contre-allée.

- Zone travaux réseaux humides
- Zones et sens de travaux RMS (stationnement supprimé)
- Circulation modifiée
- Circulation conservée
- Traversée de voie de nuit



autour de S^t Baudile

Renouvellement des réseaux humides

En parallèle des travaux RMS, des travaux de renforcement et de renouvellement des réseaux d'eaux potables, pluviales et usées se déroulent du 26 mai au 10 juillet 2015 sur plusieurs secteurs :

bd Courbet, impasse des Calquières et rue de Condé.

Afin de garantir l'intervention de l'entreprise SADE, des dispositions particulières sont prises en termes de circulation et de stationnement.



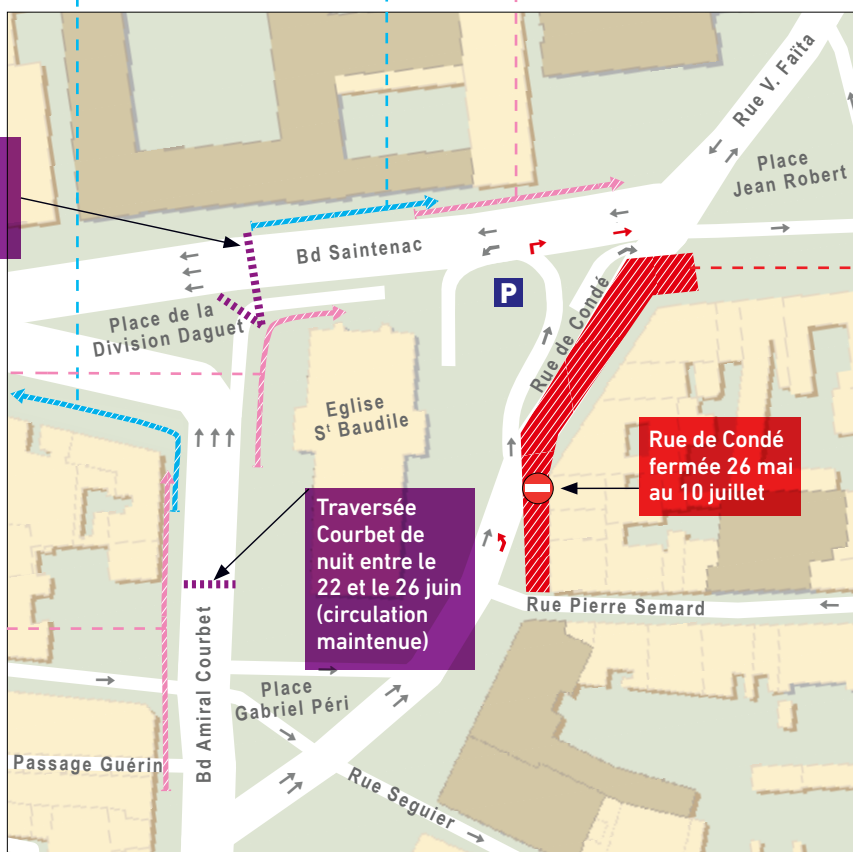
Travaux RMS sur le trottoir extérieur du bd Saintenac.
Suppression de la voie bus sur ce tronçon.
Travaux RMS sur début du bd Gambetta

Du 29 juin au 3 juillet

Travaux RMS sur le trottoir extérieur du bd Saintenac.
Suppression de la voie bus sur ce tronçon.

Du 6 au 10 juillet

Traversée Saintenac de nuit entre le 22 et le 26 juin (circulation maintenue)



Du 15 juin au 10 juillet

Les travaux de réseaux humides se déroulent sur la rue de Condé.

La circulation et le stationnement sont interdits sur ce tronçon. La circulation est rabattue sur la contre-allée de la rue de Condé. L'accès à Faïta et à la place Robert est possible par la contre-allée de la rue de Condé. Les entrées/sorties du parking Porte Auguste sont maintenues.

Du 22 au 26 juin

Travaux RMS sur trottoirs intérieur et extérieur de Courbet et au nord de l'église S^t Baudile

Dispositif pour limiter vos perturbations

- ▷ Travaux principaux de 8h à 18h du lundi au vendredi
- ▷ Travaux de traversée des voies réalisés de nuit entre 21h30 et 5h30
- ▷ Clôture de la zone de travaux
- ▷ Signalétique adaptée pour les cheminements piétons
- ▷ Signalétique routière pour les modifications de circulation



Consignes de sécurité

- ▷ Attention à la circulation des camions et engins, surtout pour les enfants
- ▷ Interdiction d'entrer sur la zone de chantier clôturée, de jour comme de nuit



Travaux réseau multi-services et réseaux humides sur Courbet

Stationnement interdit sur chaque tronçon en travaux



Du 15 au 19 juin

Travaux RMS sur le trottoir intérieur, entre la rue Curaterie et le passage Guérin.

Du 8 au 12 juin

Travaux RMS sur le trottoir intérieur, entre la rue Poise et la rue Curaterie.

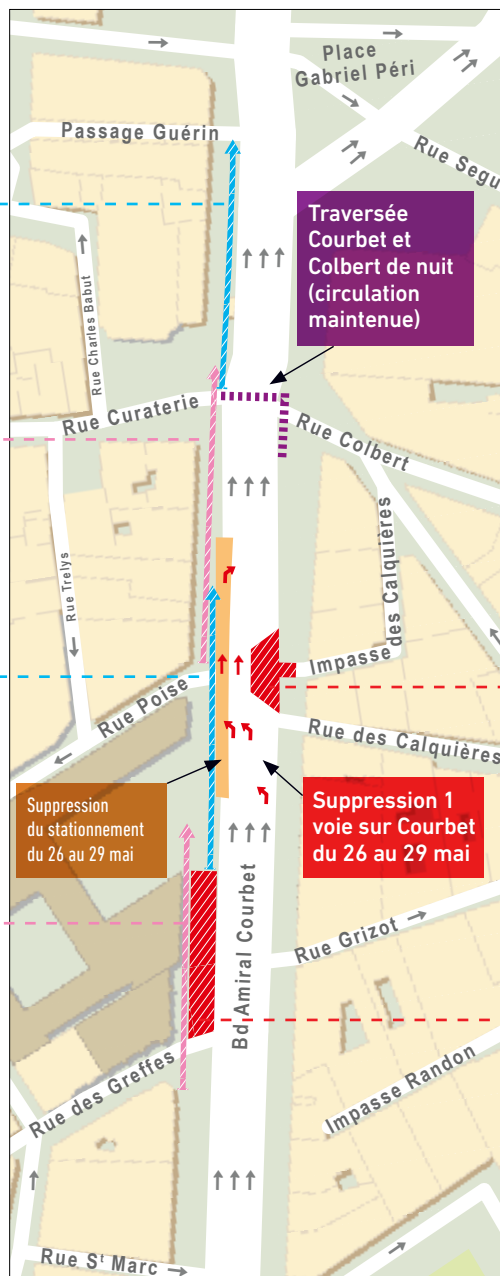
Du 1^{er} au 5 juin

Travaux RMS sur le trottoir intérieur, entre la rue des Greffes et la rue Curaterie.

Du 26 au 29 mai

Travaux RMS sur le trottoir intérieur, entre la rue des Greffes et la rue Poise.

- Zone travaux réseaux humides
- Zones et sens de travaux RMS (stationnement supprimé)
- Circulation modifiée
- Circulation conservée
- Traversée de voie de nuit
- Zone de stationnement supprimée



Du 1^{er} au 12 juin

Les travaux de réseaux humides se déroulent sur l'impasse des Calquières. La circulation est rendue sur 3 voies bd A. Courbet. L'accès à l'impasse des Calquières est fermé. Un cheminement piéton adapté est mis en place.

Du 26 au 29 mai

Les travaux de réseaux humides se déroulent sur le trottoir et 2 voies du bd A. Courbet, au niveau de l'impasse des Calquières. Le stationnement est interdit face à l'impasse des Calquières et la circulation est réduite à 2 voies sur le bd A. Courbet. L'accès à l'impasse des Calquières est fermé. Un cheminement piéton adapté est mis en place.

Du 15 juin au 10 juillet

Les travaux de réseaux humides se déroulent bd A. Courbet sur le trottoir intérieur entre la rue des Greffes et la rue Poise. Un cheminement piéton adapté est mis en place.

Information et médiation

Un large dispositif est déployé avant et pendant les travaux :

- ▶ Un lieu central d'accueil et d'information, le **Forum Tram'bus Ecusson**, au 38 bd Gambetta, base des 3 médiatrices du tram'bus.
- ▶ Des **Infos Chantier** régulièrement diffusées dans vos boîtes aux lettres et dans la presse locale.
- ▶ Un site internet **trambus.nimes-metropole.fr** sur lequel vous pouvez vous inscrire aux alertes travaux.